

# Exzentrerschneckenpumpe HELIX DRIVE

Typ 553, 556, 753, 756, 1103, 1106



**\* nur im Set erhältlich / only available in Set**

**Teile ohne Bestell Nr. sind keine E-Teile.**

**Preis und Lieferzeit nur auf Anfrage.**

**Parts without Part No. are not available as Spare Part.**

**Price and delivery time only on request.**



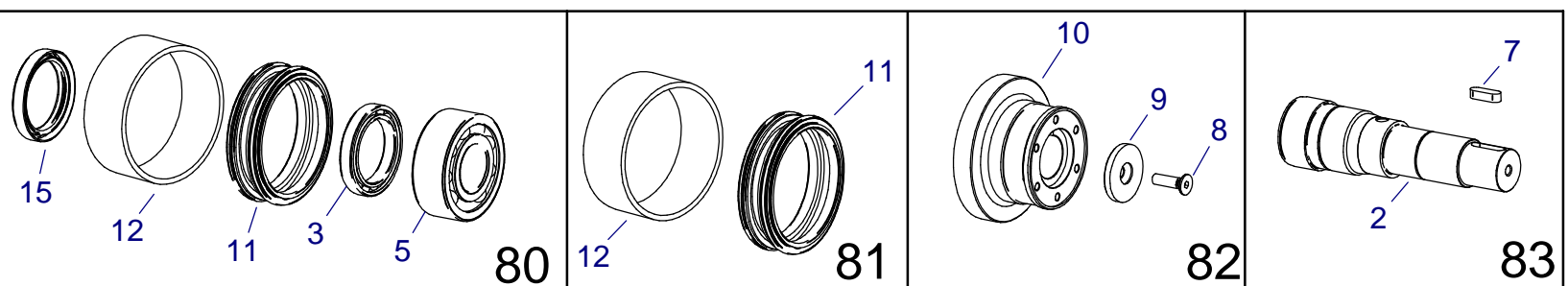
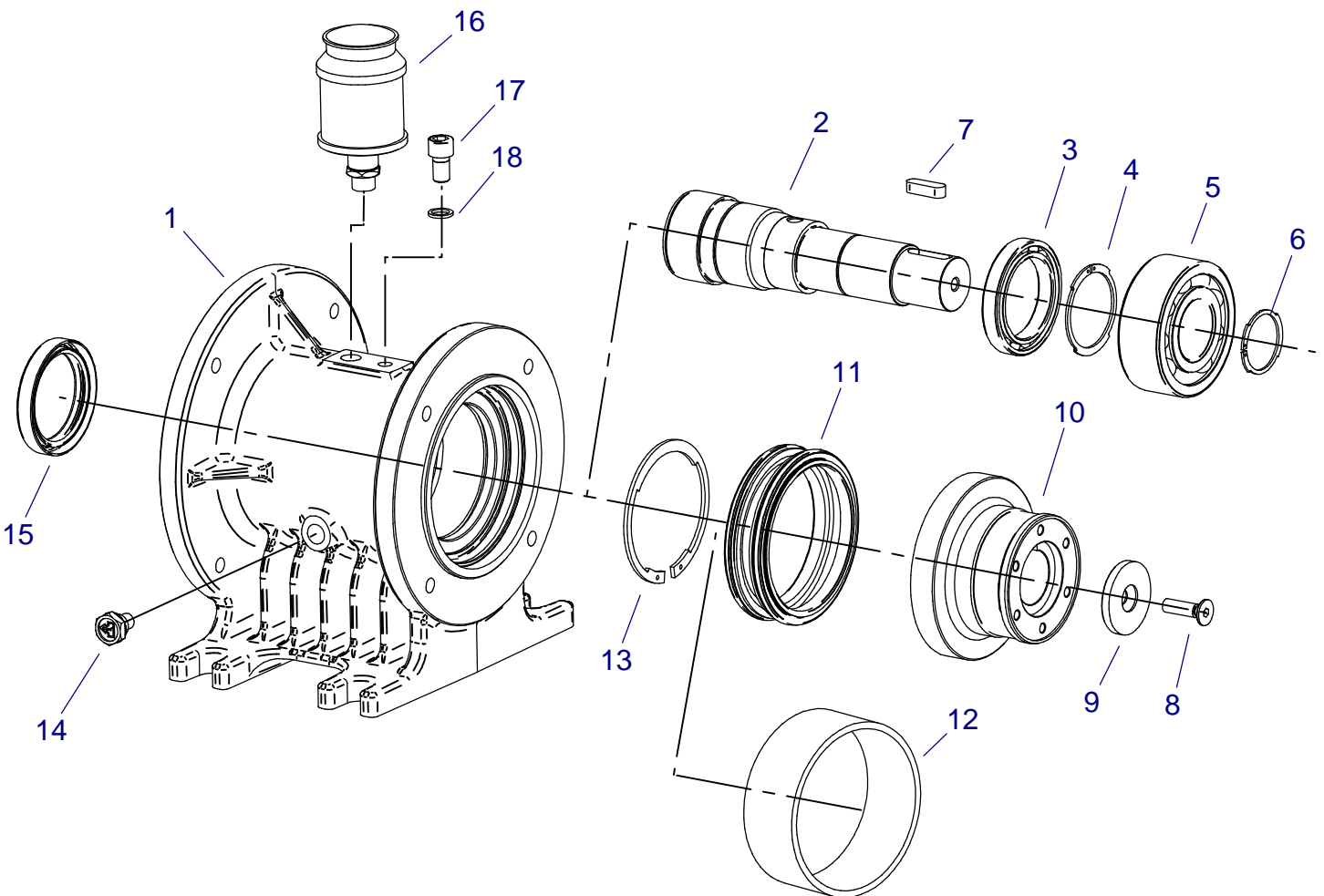
## BAUER

430 9905

# HELIX DRIVE

Typ 553,556,753,756,1103,1106

Lagerstuhl M600



## ERSATZTEILISTE

430 9905

## LIST OF SPARE PARTS

## Exzentrerschneckenpumpe/excentric spiral pump Helix Drive

## LISTE DES PIÉCES DE RECHANGE

Typ 553,556,753,756,1103,1106

## Lagerstuhl/bearing block M600

Bild Fig. Rep.	Bestell Nr. Part No. Reference	Benennung Description Designation	Stück quant. pieces
1	*	Lagerstuhl M600 bearbeitet/bearing block M600	1
2	*	Antriebswelle M600/driving shaft M600	1
3	*	Rillenkugellager 61912/groove ball bearing 61912	1
4	0616072	Sicherungsring DIN471 60x2/retaining ring DIN471-60x2	1
5	*	Rillenkugellager 4309 ATN9/groove ball bearing 4309 ATN9	1
6	0616056	Sicherungsring DIN471 45x1,75/retaining ring DIN471-45x1,75	1
7	*	Passfeder A10x8x35/key A10x8x35	1
8	*	Schraube DIN7991 - M10x35/screw DIN7991-M10x35	1
9	*	Spannscheibe D54/spring washer D54	1
10	*	Flanschnabe/flange hub	1
11	*	Laufwerkdichtung 107x125x24/bearing ring seal	1
12	*	Montagewerkzeug Laufwerkdichtung/mounting tool for bearing ring seal	1
13	0616092	Sicherungsring DIN472 100x3/retaining ring DIN472 100x3	1
14	0611380	Magnetstopfen 3/8"	1
15	*	Wellendichtring 65x85x13 AS/shaft sealing ring 65x85x43	1
16	4301213	Ölbehälter 140ml mit Außengewinde G 3/8"/oil tank 140ml with outhside thread G 3/8"	1
17		Schraube DIN7984 - M12x20/screw dIN7984-M12x20	1
18		Dichtring DIN7603 A12x16x1/seal DIN7603 A12x16x1	2
<b>80</b>	<b>4308000</b>	<b>Rep.Set Dichtung u.Lager /rep.set.seals and bearing beinhaltet:/includes:</b>	<b>1</b>
3		Rillenkugellager 61912/groove ball bearing 61912	1
5		Rillenkugellager 4309 ATN9/groove ball bearing 4309 ATN9	1
11		Laufwerkdichtung 107x125x24/bearing ring seal	1
12		Montagewerkzeug Laufwerkdichtung/mounting tool for bearing ring seal	1
15		Wellendichtring 65x85x13 AS/shaft sealing ring 65x85x43	1
<b>81</b>	<b>4308001</b>	<b>Rep.Set Laufwerkdichtung /rep.set bearing ring seal beinhaltet:/includes:</b>	<b>1</b>
11		Laufwerkdichtung 107x125x24/bearing ring seal	1
12		Montagewerkzeug Laufwerkdichtung/mounting tool for bearing ring seal	1
<b>82</b>	<b>4308002</b>	<b>Rep.Set Flanschnabe/rep.set flange hub beinhaltet:/includes:</b>	<b>1</b>
10		Flanschnabe/flange hub	1
9		Spannscheibe D54/spring washer D54	1
8		Schraube DIN7991 - M10x35/screw DIN7991-M10x35	1
<b>83</b>	<b>4308003</b>	<b>Rep. Set Antriebswelle /rep.set. driving shaft beinhaltet:/includes:</b>	<b>1</b>
2		Antriebswelle M600/driving shaft M600	1
7		Passfeder A10x8x35/key A10x8x35	1

\* nur im Set erhältlich / only available in Set

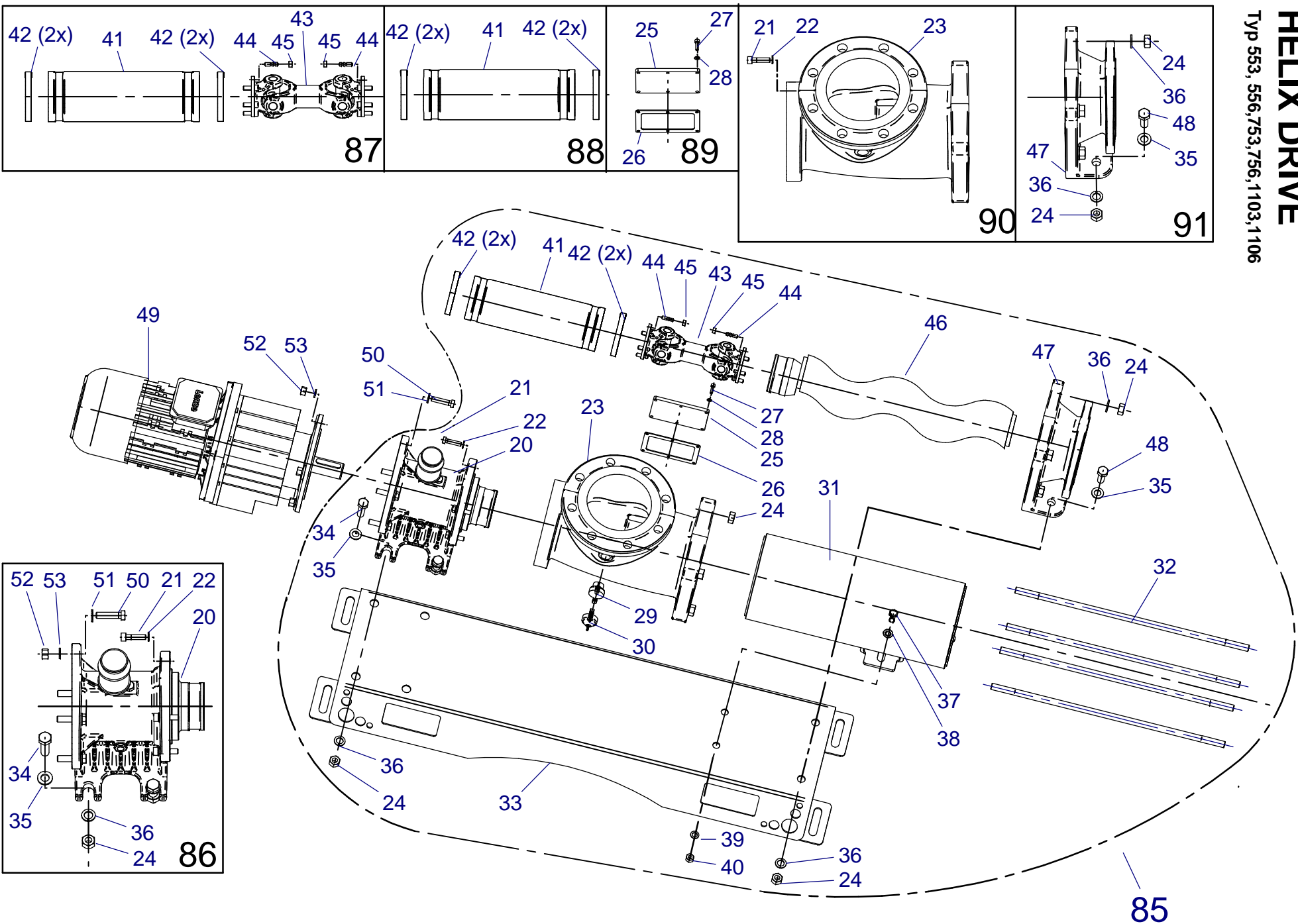
Teile ohne Bestell Nr. sind keine E-Teile. Preis und Lieferzeit nur auf Anfrage.

Parts without Part No. are not available as Spare Part. Price and delivery time only on request



**HELIX DRIVE**

Typ 553, 556, 753, 756, 1103, 1106



## LISTE DES PIECES DE RECHANGE

**430 9905**

## Exzentrerschneckenpumpe /excentric spiral pump Helix Drive

Typ 553,556,753,756,1103,1106

[illegible]

**\* nur im Set erhältlich / only available in Set**

**Teile ohne Bestell Nr. sind keine E-Teile. Preis und Lieferzeit nur auf Anfrage.**

**Parts without Part No. are not available as Spare Part. Price and delivery time only on request**



## ERSATZTEILISTE

430 9905

## LIST OF SPARE PARTS

## Exzentrerschneckenpumpe /excentric spiral pump Helix Drive

## LISTE DES PIÈCES DE RECHANGE

Typ 553,556,753,756,1103,1106

Bild Fig. Rep.	Bestell Nr. Part No. Reference	Benennung Description Designation	Stück quant. pieces
<b>85</b>	<b>4301025</b>	<b>Exzentrerschneckenpumpe o.Motor /excentric spiral pump without motor</b> <b>beinhaltet Pos. 20-47 /includes pos 20-47</b>	<b>1</b>
<b>86</b>	<b>4308005</b>	<b>Rep.Set Lagerstuhl /rep.set bearing block</b> <b>beinhaltet: / includes:</b>	<b>1</b>
20		Lagerstuhl M600 /bearing block M600	1
21		Schraube DIN 933 M10x40 /screw DIN933 M10x40	4
22		Federring DIN 127-B10/spring washer DIN127-B10	4
24		Mutter ISO8673(DIN 934) M16 vz./hexagon nut ISO8673-M16	4
34		Schraube DIN 931 M16x50/hexagon bolt DIN931 M16x50	4
35		Scheibe ISO7090(DIN125) A17 vz./Scheibe ISO7090 A17	4
36		Federring DIN 127 B16 vz./spring washer DIN127-16	4
50		Schraube DIN 933- M12 X 50/hexagon bolt DIN933-M12x50	4
51		Scheibe DIN126 - 12 -vz/washer DIN126-12	4
52		Mutter ISO8673(DIN 934)- M 12/hexagon nut ISO8673-M12	4
53		Federring DIN127- B12 -vz/spring washer DIN127-B12	4
<b>87</b>	<b>4308006</b>	<b>Rep.Set Kardangelenk m.Schutzschlauch kpl. /rep.set cardan joint with protective tube</b> <b>beinhaltet: / includes:</b>	<b>1</b>
43		Kardangelenk 505/02 - BG077/cardan joint 505/02	1
41		Schutzschlauch 110x94x335/protective tube 110x94x335	1
42		Schneckenengewindeschelle 100-120 V4A/hose clip 100-120 V4A	4
44		Stiftschraube DIN 939 M8x20/bolt DIN939-M8x20	12
45		Mutter DIN985 - M8 /hexagon nut IN985 - M8	12
<b>88</b>	<b>4308007</b>	<b>Rep.Set Schutzschlauch kpl. /rep.set protective tube</b> <b>beinhaltet: / includes:</b>	<b>1</b>
41		Schutzschlauch 110x94x335/protective tube 110x94x335	1
42		Schneckenengewindeschelle 100-120 V4A/hose clip 100-120 V4A	4
<b>89</b>	<b>4308008</b>	<b>Rep Set Deckel Sauggehäuse kpl. /rep.set cover suction body</b> <b>beinhaltet: / includes:</b>	<b>1</b>
25		Deckel Sauggehäuse/ cover suction body	1
26		Dichtung Deckel/seal cover	1
27		Schraube DIN 912 M6x20 A2/screw DIN912-M6x20	6
28		Federring DIN127-B6 vz/spring washer DIN127-B6	6
<b>90</b>	<b>4308009</b>	<b>Rep Set Sauggehäuse / rep.set suction body HD100</b> <b>beinhaltet: / includes:</b>	<b>1</b>
23		Sauggehäuse HD100 /suction body HD100	1
21		Schraube DIN 933 M10x40 /screw DIN933 M10x40	4
22		Federring DIN 127-B10/spring washer DIN127-B10	4
<b>91</b>	<b>4308010</b>	<b>Rep Set Auslaufstutzen kpl. / rep.set outlet conection</b> <b>beinhaltet: / includes:</b>	<b>1</b>
47		Auslaufstutzen HD100/outlet conection HD100	1
24		Mutter ISO8673(DIN 934) M16 vz./hexagon nut ISO8673-M16	6
35		Scheibe ISO7090(DIN125) A17 vz./Scheibe ISO7090 A17	2
36		Federring DIN 127 B16 vz./spring washer DIN127-16	6
48		Schraube DIN 931 M16x40/hexagon bolt DIN931-M16x40	2

\* nur im Set erhältlich / only available in Set

Teile ohne Bestell Nr. sind keine E-Teile. Preis und Lieferzeit nur auf Anfrage.

Parts without Part No. are not available as Spare Part. Price and delivery time only on request