



**BAUER**

*FOR A GREEN WORLD*

# MAGNUM SM

**Pompes à lisier et à matières épaisses**



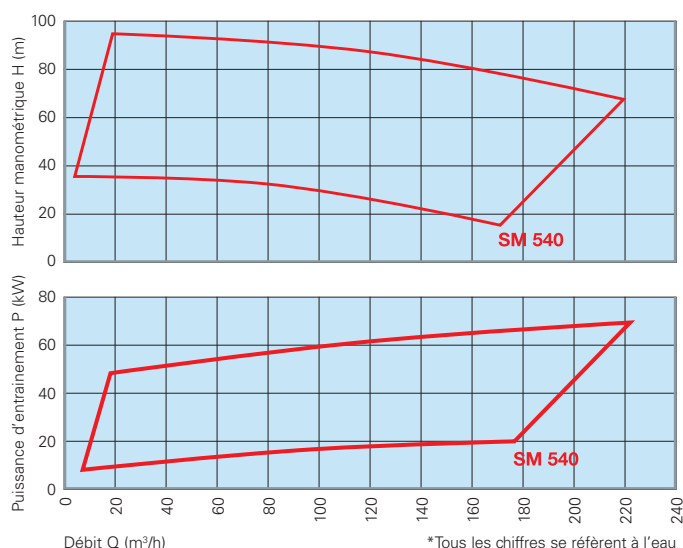
## Pompage et Hachage

Les pompes BAUER entraînées par prise de force ou à palier support conviennent également au pompage du lisier ou des liquides contenant des fibres longs jusqu'à 12%.

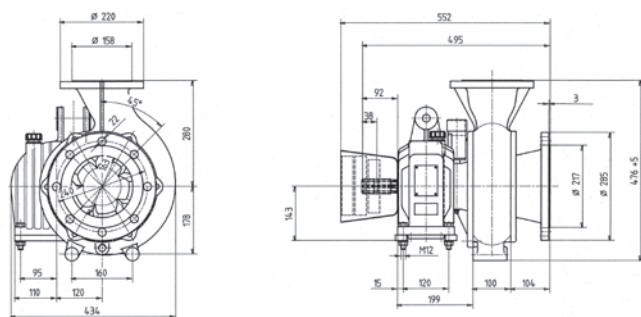
La forme spéciale de l'hélice ouverte et la grande section garantissent un rendement optimum.

### Plage de puissance MAGNUM SM 540

Pompe entraînée par prise de force de tracteur, nombre de tours d'entrée 540.



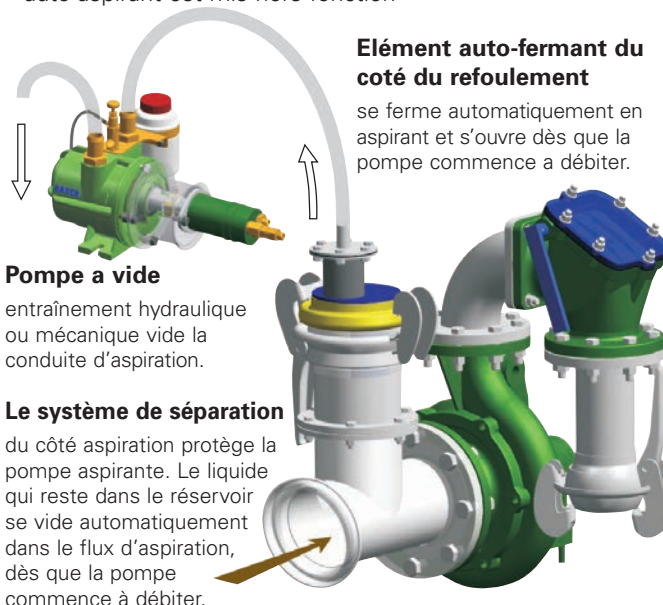
### Dimensions



Ihr Händler:

### Système auto-aspirant pour pompe centrifuge

- remplissage rapide et automatique de la conduite d'aspiration
- fonctionne sans actionnement manuel de la vanne
- L'opération de remplissage terminée, le système auto-aspirant est mis hors fonction



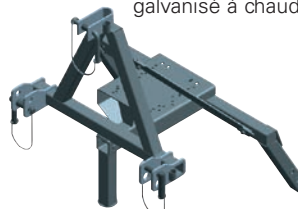
### Données techniques

MAGNUM	SM 540 L4	SM 540 L4-M
Puissance entraînement kW	jusqu'à 65	jusqu'à 45
Nombre entraînement min <sup>-1</sup>	540	540
Débit m³/h	40 – 200	40 – 200
Hauteur manométrique m	95 – 70	72 – 52

### Accessoires

#### Bâti de relevage

sur hydraulique 3 points, galvanisé à chaud.



#### Chariot de pompe

Galvanisé à chaud, à hauteur réglable.



Röhren- und Pumpenwerk BAUER Ges.m.b.H.  
8570 Voitsberg, Austria  
Tel. +43 3142 200-0  
Fax +43 3142 200-320 / -340  
sales@bauer-at.com  
www.bauer-at.com

A BAUER Group company

