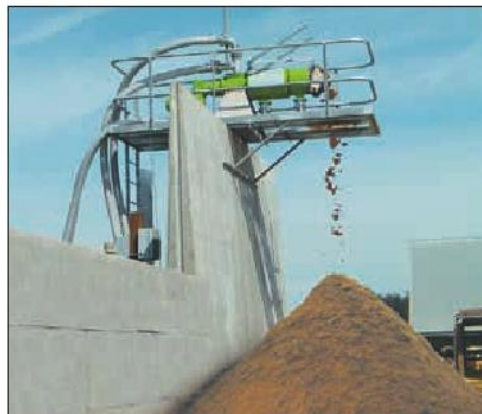




## Bauer effizientes Waste-Management



### Bauer | effizientes Waste-Management

Der Separator S 655/S 855 aus dem Hause Bauer, Voitsberg, ermöglicht die vollautomatische Trennung von Abfallsubstrat in eine flüssige und feste Phase. Sowohl in der Gülleaufbereitung als auch in der Industrie, wie in der Pharma- und Lebensmittelindustrie, in Schlachtbetrieben oder Brennerien, können Zeit und hohe Investitions- und Entsorgungskosten im Gegensatz zu herkömmlichen Systemen eingespart werden. Die 490 kg schwere Maschine separiert 10 bis 25 m<sup>3</sup> (S 655) bzw. 15 bis 35 m<sup>3</sup> (S 855) Substrat in einer Stunde und gewährleistet eine energieeffiziente Trennung des Wirtschaftsdüngers. Die flüssige Phase (70–85 %) eignet sich optimal zur Ausbringung über Rohr- und Schlauchsysteme. Die feste Phase (15–30 %) – selbstkompostierend, geruchlos, stapelbar und daher einfach zu lagern – kann als Dünger oder Kompost verkauft werden. Die Vorteile der Separation liegen auf der Hand: Die Lagerkapazität des Abfalls bzw. der Gülle und das damit einhergehende Transportaufkommen verringern sich um bis zu 30 Prozent. Der gezielte Einsatz der Nährstoffe aus der flüssigen und festen Phase ermöglicht eine Einsparung an Mineraldünger. Weiters bildet separierte Gülle keine Schwimm- und Sinkschichten mehr, daher entfällt das regelmäßige Aufrühren der Lagune oder Güllegrube vor der Ausbringung.

INFORMATION: [www.bauer-at.com](http://www.bauer-at.com)